

SEASON chair disegnato **Piero Lissoni** 2015

Originale sedia foderata ideale per casa e installazioni.
Le ruote nascoste e l'estrema comodità la rendono estremamente discreta.
Una proposta accogliente ed elegante sia per la nostra casa che per i ristoranti.

INFORMAZIONI TECNICHE

Struttura interna in legno massiccio perforato con schiuma di poliuretano indeformabile modellato.
Protezione per il rivestimento in fodera (tessuto tecnico grigio).
Ruote nascoste.

FINITURE

Consultare il campionario tessuti

CINGHIA

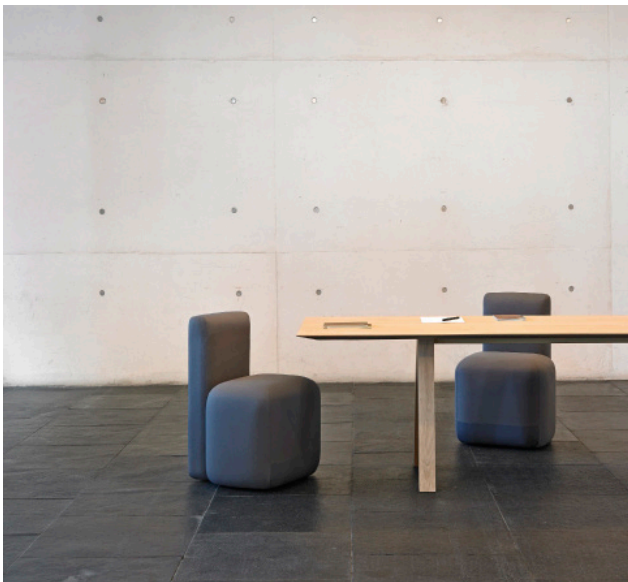
grigio

CERTIFICATI

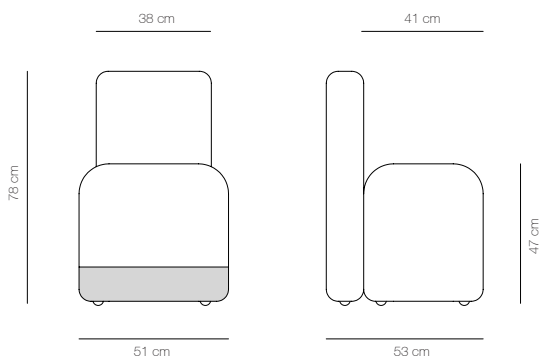
Il modello soddisfa le specifiche indicate nella normativa ANSI BIFMA X5.1:2011 per i seguenti collaudi:

- Tipi di sedile.
- Carico statico sullo schienale.
- Impatto unico sul sedile.
- Impatti ciclici sul sedile.
- Fatica sul bordo anteriore del sedile.
- Stabilità posteriore.
- Stabilità frontale.
- Fatica sul braccioli.

SEASON chair disegnato Piero Lissoni 2015



SEASON CHAIR



PROGETTI

Auditorio y Palacio de Congresos de Castellón

PIERO LISSONI Italia



Piero Lissoni – Italia

Piero Lissoni studia architettura presso il Politecnico di Milano e appena laureatosi, nel 1985, inizia a collaborare come designer e direttore artistico con aziende del settore d'arredamento quali Boffi, Living, Divani e Porro. Nel 1986, Piero Lissoni e Nicoletta Ganesi danno vita allo Studio Lissoni Associati e più avanti, nel 1996, creano "Graph.x", per lo sviluppo di progetti grafici.

Lo Studio Lissoni Associati si occupa di progetti architettonici e design grafico e industriale che spaziano dall'arredamento, accessori, cucine, bagni e lampadari, all'identità corporativa, pubblicità, cataloghi e imballaggi, nonché all'architettura e decorazione d'interni per hotel, showrooms, stand commerciali, abitazioni private, locali commerciali e yacht.

Attualmente, lo Studio Lissoni Associati si avvale della collaborazione di oltre 70 persone tra architetti, designer e designer grafici che progettano per le migliori aziende, tra cui Alessi, Artelano, Boffi, Cappellini, Cassina, Flos / Antares, Fritz Hansen, Glas Italia, Kartell, Knoll International, Lema, Living Divani, Lualdi, Matteograssi, Olivari, Poltrona Frau, Porro, Sabattini, Tecno e Thonet. Nel settore della moda e dell'abbigliamento si occupano dell'arredamento e la decorazione delle boutique Benetton, Brosway, Gallo, Santandrea e Serapian. Per quanto riguarda gli showroom e l'identità corporativa, lavorano per il designer nord americano Elie Tahari; e infine, curano gli eventi e l'imballaggio dei prodotti di bellezza Wella.

I progetti d'architettura di Piero Lissoni includono un loft privato a Monza (2009); una villa vicino a Como (2005); appartamenti e ville a Milano e in Toscana (2010); a Gerusalemme, la ristrutturazione delle 210 nuove camere e suite, e dell'arredamento d'interni del bar e delle sale comuni dell'hotel Mamilla (2008), e del Ristorante Scala (2008) specializzato in alta cucina kosher; la ristrutturazione delle zone pubbliche dell'Hotel Monaco & Grand Canal di Venezia (2002-2004); l'Hotel TM Bentley Design a Istanbul (2002); e l'Hotel Mitsui Garden a Tokyo (2005).

Oltre agli showroom di Boffi, Cassina, Porro e Tecno, Piero Lissoni ha anche ridisegnato la sede di Living Divani di Anzano del Parco (2007); e quelle di Glass Italia (210) e di Matteograssi (2010) vicino a Milano. Ha anche curato i nuovi uffici del Gruppo Rinascente (Milano, 2006) e un nuovo palazzo di Benetton di vendita al dettaglio (Istanbul, 2009). Inoltre, nel 2009 Lissoni ha ristrutturato e restaurato per conto della multinazionale olandese Stage Entertainment, lo storico Teatro Nazionale, dotandolo di una nuova tecnologia molto sofisticata. Nel 2005, ha disegnato e realizzato l'interno del veliero "Spirito", di 27 metri, proprietà di un commerciante d'arte di New York e, nel 2007, dello yacht a motore "Tribú" di 50 metri, disegnato per Luciano Benetton.

Per quanto riguarda Graph.x, ha curato l'identità corporativa, il logo e i cartelloni delle tre ultime edizioni della Mostra Internazionale d'Arte Cinematografica di Venezia.

Tra i lavori più recenti si possono menzionare le suite più importanti dell'Hotel Pierre di New York e dell'Hotel Taj Palace di Mumbai; i negozi Brosway a Milano e Forte dei Marmi; l'hotel Studio M di Singapore; l'Hotel Bellariva, un antico palazzo trasformato in hotel di lusso a Gardone Riviera, nel Lago di Garda; il "by Lissoni" è un servizio completo di design nonché una firma di consulenza per aziende, che offre delle soluzioni per uno stile di vita particolare, creato da Piero Lissoni, in collaborazione con Boffi, la cui sede si trova a New York.

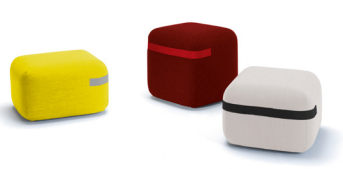
Nell'aprile 2010, lo Studio Lissoni Associati ha vinto il concorso indetto dal Consiglio Comunale di Maranello dell'area della Galleria Ferrari per la riqualificazione della piazza e per la costruzione di una torre panoramica di acciaio e policarbonato, alta 30 metri, che ospita 200.000 visitatori annuali.

Tra i progetti in corso figurano la ristrutturazione della Ferrari Club House di Fiorano; alcune grandi ville private in Svizzera e Italia; l'Hotel Conservatorio presso la Piazza dei Musei ad Amsterdam; il centro di bellezza e l'hotel Mare e Pineta di Milano Marittima; l'architettura d'interno dell'hotel David Citadel a Gerusalemme;

PRODOTTO



SEASON bench



SEASON pouf